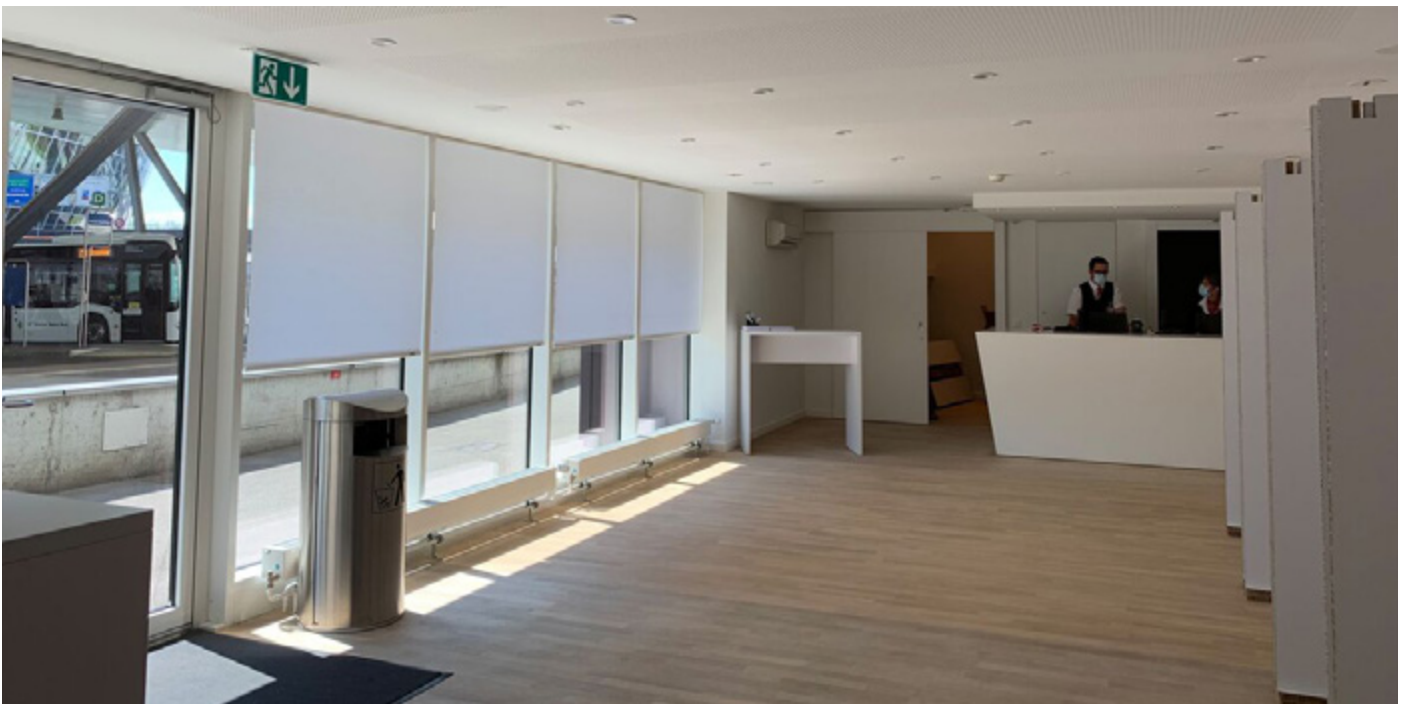


Zwei weitere Testcenter am Flughafen Zürich

Die Ender Diagnostics AG und Checkport Schweiz AG eröffnen heute (1. Juni) zwei neue Covid-Testcenter am Airport Zürich. Eines befindet sich am Busbahnhof und das zweite im Terminal 1.



Eines der beiden neuen Testcenter von Ender Diagnostics AG und Checkport Schweiz AG befindet sich beim Busbahnhof am Flughafen Zürich. Bild: JCR

Am 1. Juni 2021 feiern Ender Diagnostics AG und Checkport Schweiz AG die Eröffnung von zwei weiteren Covid-Testcentern am Flughafen Zürich. Das Testzentrum am Busbahnhof befindet sich auf der Ebene 0 zwischen Circle und Airport Shopping und bietet PCR-Tests nur nach Terminvereinbarung an und hat täglich von 6.00 bis 20.00 Uhr geöffnet. [Die Buchung des Zeitfensters kann online getätigt werden.](#)

Das zweite Testcenter befindet sich im Terminal 1 und ist für Swiss International Air Lines First Class Passagieren, HON Circle oder Star Gold Mitgliedern vorbehalten und bietet sowohl PCR- als auch Antigen tests an. Es ist täglich von 6.00 bis 18.00 Uhr geöffnet. Eine vorherige Online-Anmeldung ist möglich, aber nicht zwingend erforderlich.

Insgesamt betreiben die beiden Unternehmen nun vier Testcentren am Flughafen Zürich. Die beiden weiteren Centren befinden sich im Terminal 2 und im Transitbereich. Termine können online vereinbart werden. Die Getesteten erhalten ihr PCR-Testergebnis bei allen Standorten innerhalb von fünf Stunden per Mail. Seit der Eröffnung des ersten Testzentrums am 7. Januar 2021 wurden über 70'000 Passagiere und über 2000 Mitarbeiter getestet.